



URZĄD MARSZAŁKOWSKI WOJEWÓDZTWA DOLNOŚLĄSKIEGO

Departament Obszarów Wiejskich i Zasobów Naturalnych

Wydział Środowiska

ul. Ostrowskiego 7, 53-238 Wrocław, tel./fax 071 770 40 72

DOW-S-II.7131.6.229.2014.AS-W

Wrocław, dnia 29 czerwca 2015 r.

L.dz. 3162/06/2015

Koło Łowieckie „Knieja” Wrocław
ul. Olszewskiego 23b/3
51 – 642 Wrocław

W związku z prowadzonymi pracami nad aktualizacją granic obwodów łowieckich na Dolnym Śląsku uprzejmie proszę o zweryfikowanie i zaakceptowanie poniższego opisu przebiegu granicy obwodu łowieckiego nr 229 oraz załącznika graficznego dotyczącego przebiegu granicy w/w obwodu łowieckiego (w załączeniu).

Zatwierdzenia opisu granicy obwodu łowieckiego oraz załącznika graficznego należy dokonać w formie pisemnej w terminie 14 dni od dnia otrzymania niniejszego pisma. Po upływie w/w okresu proponowane granice uznaje się za uzgodnione.

Informuje się również, iż dostęp do graficznego przebiegu granic obwodu łowieckiego znajduje się pod adresem www.geoportal.dolnyslask.pl (login: **obwody** hasło: **!Obwody2015**). Po zalogowaniu się do portalu z dostępnych modułów mapowych należy wybrać "Obwody łowieckie".

Po zebraniu danych dotyczących wszystkich obwodów łowieckich dawnego województwa wrocławskiego m.in. uaktualnieniu granic i powierzchni obwodów łowieckich, w tym powierzchni leśnej i polnej oraz powierzchni po wyłączeniach wynikających z art. 26 ustawy z dnia 13 października 1995 r. Prawo łowieckie, zostaną one, zgodnie z art. 27 ust. 1 i 2 w/w ustawy, zatwierdzone uchwałą Sejmiku Województwa Dolnośląskiego.

Obwód łowiecki nr 229 – Na północy od styku rzeki Widawa z rzeką Piskorna, rzeką Widawa w kierunku południowo – wschodnim do mostu w m. Wieściszów (przysiółek). Dalej drogą nr 106953D w kierunku południowym do m. Nadolice Wielkie, do skrzyżowania z drogą nr 1535D. Drogą tą w kierunku południowo – wschodnim do linii kolejowej relacji Wrocław – Jelcz – Laskowice (w rejonie stacji kolejowej Nadolice). Tą linią kolejową nadal w kierunku południowo – wschodnim do styku z linią kolejową relacji Jelcz – Miłoszyce – Czernica (do przejazdu kolejowego). Następnie w kierunku zachodnim wzdłuż toru kolejowego drogą polną do przecięcia z drogą nr 455. Drogą tą na południe do skrzyżowania z drogą biegnącą w kierunku południowym do m. Ratowice. Drogą tą do styku z rzeką Odrą w m. Ratowice. Rzeką Odrą w ogólnym kierunku północno – zachodnim do granicy administracyjnej miasta Wrocławia (w rejonie m. Łany). Dalej granicą administracyjną miasta Wrocławia w ogólnym kierunku północno – wschodnim do toru kolejowego relacji Wrocław – Jelcz – Laskowice i tym torem kolejowym w kierunku północno – zachodnim do rzeki Piskorna. Rzeką tą w kierunku północnym do rzeki Widawa, tj. do punktu wyjściowego.

Otrzymują:

1. Adresat.
2. a/a

Sprawę prowadzi:

Agata Szydłowska – Więcaszek tel. 071 770 – 43 - 35

Z-ca Dyrektora
Wydziału Środowiska

Stanisław Grzegorek

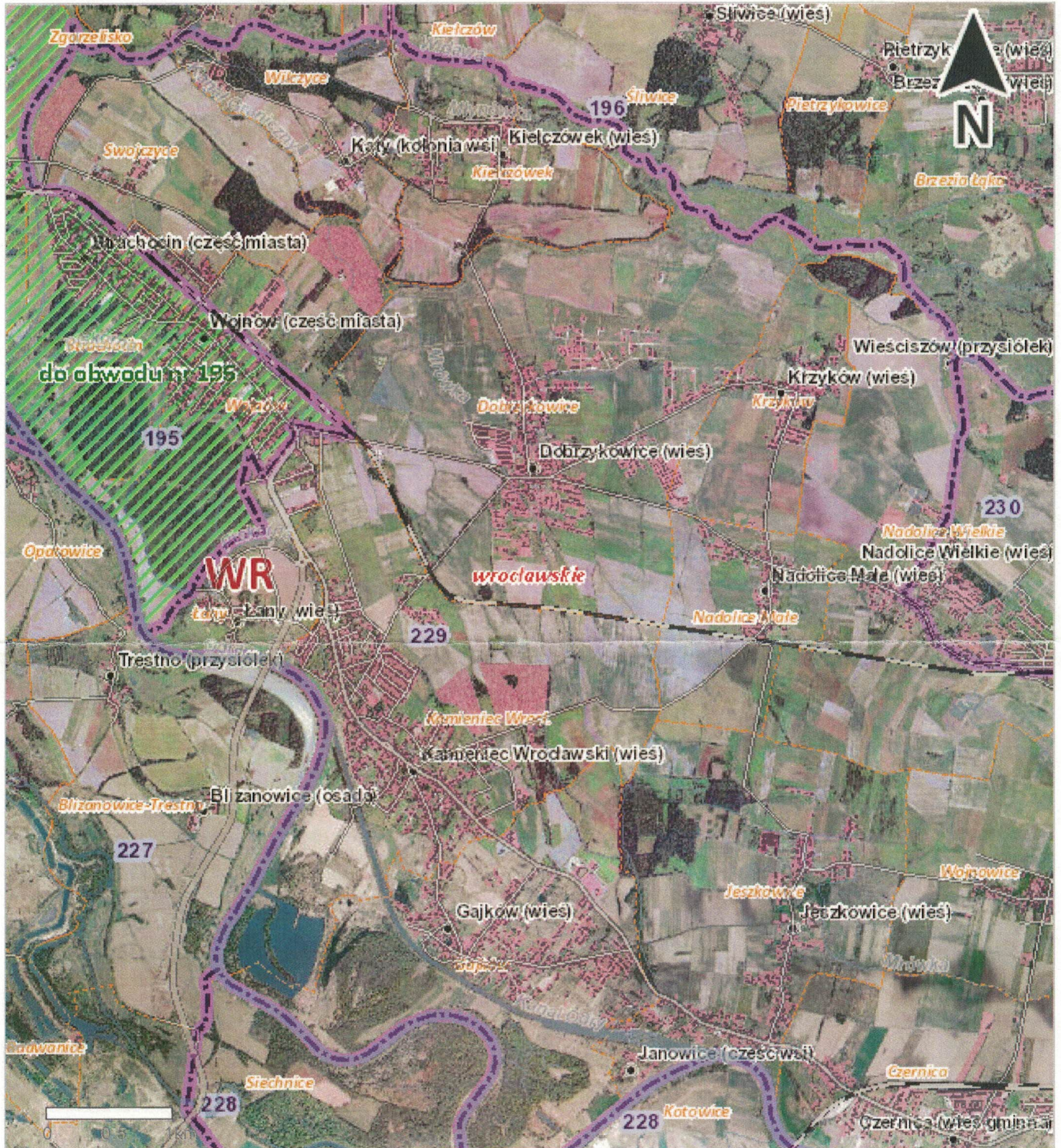
Wpł. nr 2015

DOLNY ŚLĄSK

Mapa: Obwody łowieckie

369230,33 363868,34

377697,02 363868,34



369230,33 354607,90

377697,02 354607,90

Uwaga: Ten wydruk ma charakter wyłącznie poglądowy i w żadnym razie nie może być traktowany jako dokument oficjalny.

DOLNY SLASK Mapa: Obwody łowieckie

372378,88 362380,06

380845,56 362380,06



372378,88 353119,62

380845,56 353119,62

Uwaga: Ten wydruk ma charakter wyłącznie poglądowy i w żadnym razie nie może być traktowany jako dokument oficjalny.